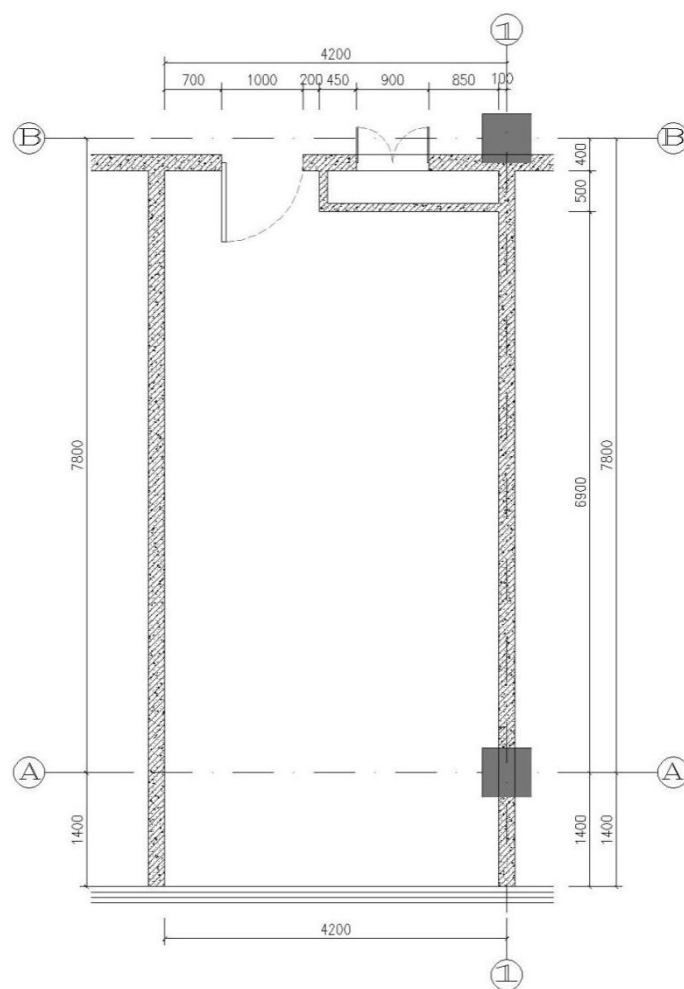


大赛课题

设计依据及基础资料

- (1) 《民用建筑设计通则》(GB50352-2005)
- (2) 《建筑设计防火规范》(GB50016-2014)
- (3) 《建筑内部装修设计防火规范》(GB50222-95)(2001 修订版)
- (4) 国家和地方相应的法律法规。

一、 方案设计类



某快捷酒店客房建筑图

S 1:50

1. 设计目标

此图为北京地区某快捷酒店客房建筑平面图，请根据此图完成至少三个平面布局方案，标准双人间或大床房不限。

自选其中一个方案，完成设计表现图。

2. 提交内容

(1) 设计方案一项目需求分析、方案设计过程分析、设计风格和理念、亮点说明等，不少于 500 字。

(2) 整体平面布置一整体空间的平面图及天花平面图。

平面、立面布置及设计表现一平面布置图、天花平面图、立面图、效果图（手绘彩色效果图或电脑效果图任选）一套。

(3) 加分项：CAD 施工图（要求图纸完整，结构清晰，尺寸明确）选择性的出一到二个节点大样图。

3. 提交要求

(1) 设计图涉及比例要求的部分，全部用红色字体加括号标注。

(a) 平面图含地面铺装、陈设设计等，主要表明空间布置、材料、标注尺寸，图纸比例要求：总平面为 1:50，主要空间平面布置图、天花平面图、立面图不小于 1:50；

(b) 天花平面图含照明设计，标注尺寸，图纸比例要求：总平面为 1:50，主要空间顶平面图不小于 1:50；

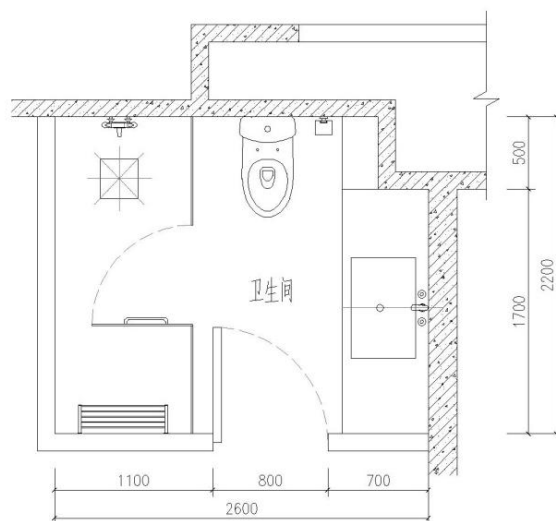
(c) 室内空间表明各种建筑结构，材料及各装饰大样，艺术造型效果和材料装饰做法等。图纸比例要求：立面图不小于 1:50，大样及详图不小于 1:10；

(2) 主要空间效果图、主要空间手绘图、表现形式自选（不少于 5 张）。

(3) 作品设计深度：初步设计阶段。

(4) 参赛提交的作品，图片只能是“JPG”格式，不接受除“JPG”格式以外的其他格式，且图片宽度不宽于 600 像素，高度不高于 800 像素，大小不低于 600dpi 印刷质量。

二、 深化设计类



卫生间平面布置图

S 1:30



卫生间效果图

1. 设计目标

施工图绘制手段不限，施工图中至少要表现 5 个重要节点，其中卫生间门下挡水条为必画节点。

2. 提交内容

平面布置图、墙体定位图、天花平面图、地面铺装图、立面图、剖面图、节点详图

3. 提交要求

(1) 设计图涉及比例要求的部分，全部用红色字体加括号标注。

平面布置图、墙体定位图、天花平面图、地面铺装图、立面图，出图比例为 1: 30，剖面图不小于 1:10，节点详图 1:5。

(2) 参赛提交的作品，图片只能是“JPG”格式，不接受除“JPG”格式以外的其他格式，且图片宽度不宽于 600 像素，高度不高于 800 像素，大小不低于 600dpi 印刷质量。

三、 BIM 设计类

1. 提交内容：

按照比赛要求提供参赛作品及相关资料，包括项目说明、项目模型、项目效果图（不少于 3 张，格式 JPG）、项目施工图（PDF）。

2. 提交要求：

本次大赛针对在装饰设计生产实践中使用建筑信息模型软件(ArchiCAD ， Revit 系列)进行三维设计。设计作品或方案不限、主题不限，但必须是应用 BIM 理念的项目，凡在提交作品中任何方面有使用上述软件进行三维设计的均可参赛。

四、 毕业设计类

1. 参赛对象及作品：

2017 年国内环境设计专业学生毕业设计作品。

2. 参与方式：

个人提交或学校统一申报，以学校统一申报为主。

报送作品数量、规格要求：

- (1) 个人参与：限提交一份
- (2) 学校统一申报：各报名参加的院校须控制参展作品的数量和质量，选送的作品数量不超过当年该专业毕业设计作品总数的 20%，毕业生人数 65 人以上的专业最多提交 10 套作品。

3. 提交内容:

- (1) 项目需求的分析、设计过程分析、设计风格、亮点或创意的说明等。
- (2) 平、顶面优化方案图一套（吊顶图、强弱电定位图、开关定位及控制图如有请尽量提供）。
- (3) 手绘或电脑效果图一套，最少 4 张，需充分展示各区域。

4. 格式要求:

参赛提交的作品，图片只能是“JPG”格式，不接受除“JPG”格式以外的其他格式，且图片宽度不宽于 600 像素，高度不高于 800 像素，大小不低于 600dpi 印刷质量。